

cathrin Büsse
Innenarchitektur

DIPL.- ING. CATHRIN BÜSSE, INNENARCHITEKTIN | Hamburger Straße 28 c | 13591 Berlin | Tel.: 030. 367 054 -51 | Mobil: 0171. 476 31 56 | E-Mail: info@buesse-innenarchitektur.de | www.buesse-innenarchitektur.de
BERATUNG & PLANUNG FÜR: GEMEINSCHAFTSVERPFLEGUNG | REHABILITATION & HEIME | THERAPIE- & ARZTPRAXEN | ARBEITSWELTEN | INDIVIDUELLES

Beratung und Planung

Der Anspruch etwas verändern zu wollen, verlangt immer mehr strategisches Denken und kreative Energie, um die gesetzten Ziele zu erreichen. Die Interessen von Unternehmern und Nutzer sind meist unterschiedlich. Aber was hat Gewicht? Was wiegt schwerer?

FÜR ZUFRIEDENHEIT UND IHREN ERFOLG STELLEN WIR DAS ERFORDERLICHE GLEICHGEWICHT HER.

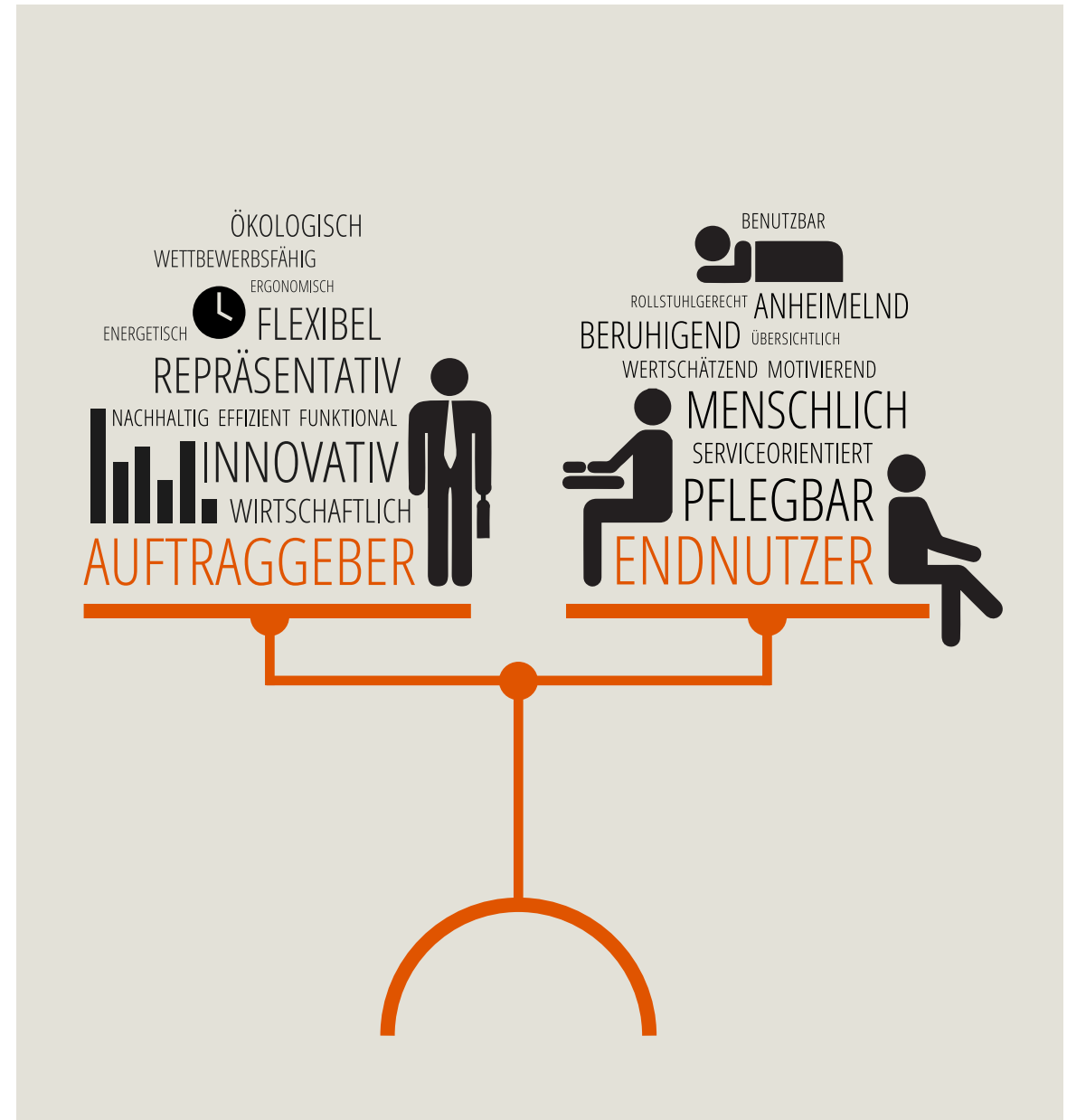
Uns ist die zentrale Bedeutung von kreativer Prozessgestaltung und von Flächeneffizienz bewusst. Ein Thema das gerade im Gesundheitswesen wegen geringer Pflegesätze und Kostenpauschalen existenziell ist. Auf der einen Seite der Waagschale liegen die immer höher werdenden Anforderungen an die Leistungsfähigkeit und Attraktivität des Unternehmens, auf der anderen Seite die damit verbundenen Investitionen. Wir verstehen nicht nur viel von Gestaltung, sondern auch von Organisation und bieten Ihnen kreative Lösungen innerhalb des Budgets.

IDEEN HABEN DIE TENDENZ, SICH ZU VERWIRKLICHEN.

Wir fragen „warum“, brechen Gewohnheiten auf und wägen deren Relevanz ab. Wir moderieren zwischen den Planungsbeteiligten fair und verständlich. Wir entwickeln gemeinsam Ihre Idee und visualisieren diese als Entscheidungsgrundlage. Wir bringen für die Umsetzung Ihres Vorhabens das know-how, die Erfahrung und die Struktur mit.

UNSERE LEISTUNG

- Bestandsaufnahmen
- Prozessplanung
- Funktionsplanung
- Flächeneffizienzberatung
- Flächenmanagement
- Entwicklung von Standards
- Entwurfs- und Ausführungsplanung
- Umsetzung



Leistungen

BERATUNG

- Standortanalysen
- Bestandsaufnahmen
- Prozess- und Funktionsanalysen
- Flächeneffizienz- und Ergonomieberatung

STANDARDISIERUNG

- Entwicklung von Standards für Großbauvorhaben

KONZEPT

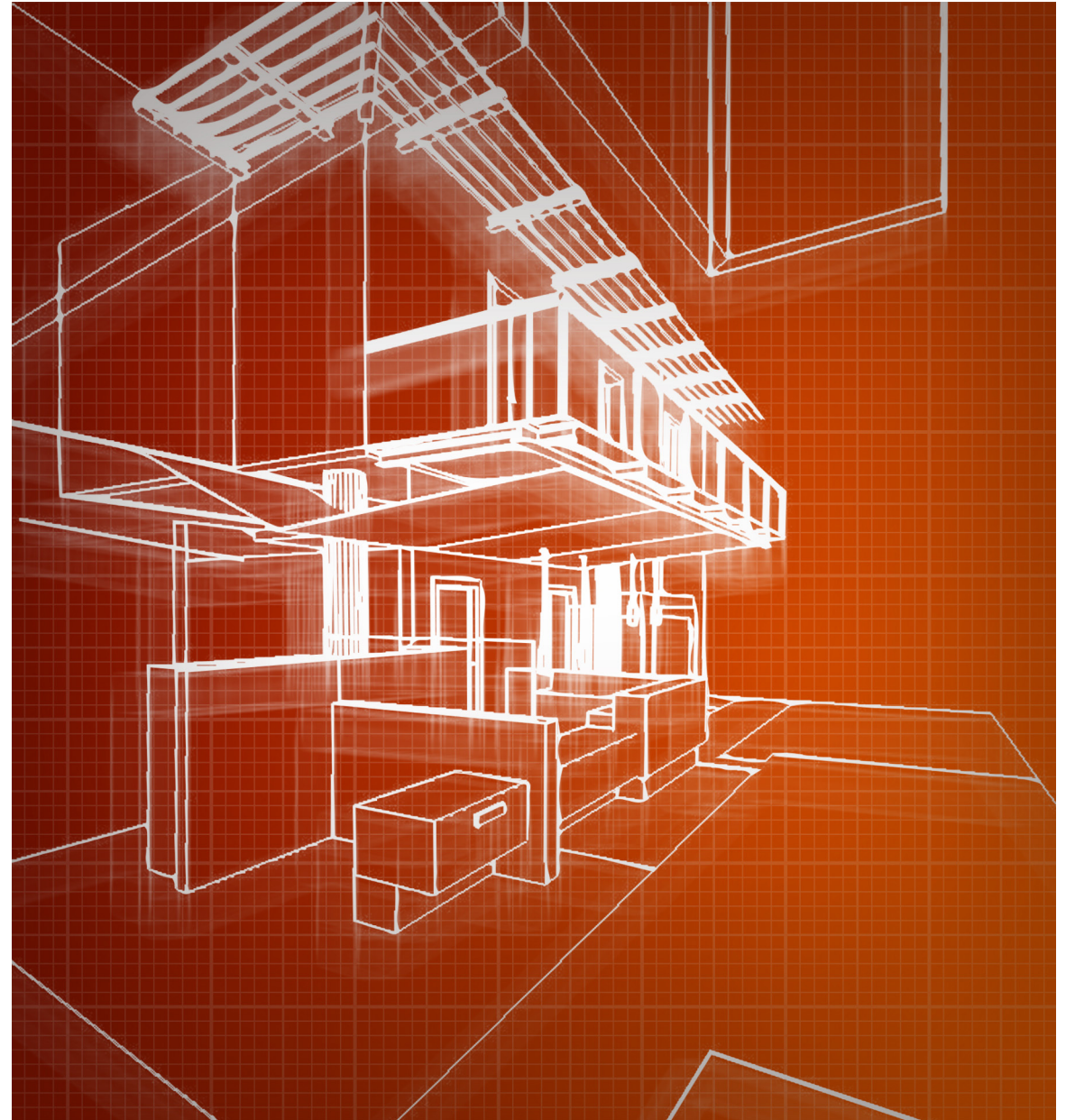
- Organisatorische Gebäude- und Raumkonzepte
- Farbkonzept
- Materialkonzept
- Beleuchtungskonzept
- Möblierungsvorschläge
- Corporate Design
- Leit- und Orientierungssystem

PLANUNG

- Möblierungsplanung
- Entwurfsplanung
- Visualisierung
- Ausführungsplanung
- Bemusterung
- Realisierung
- Produktauswahl und Einkauf
- Abnahme

NETZWERK

- Projektentwickler und Projektmanager
- Fachplaner für Architektur und technische Anlagen
- Designer für Marketing, print und web
- leistungsfähige Handwerker und Lieferanten



Gemeinschaftsverpflegung

Speisesäle können zum Erlebnis werden, wenn sie zusätzlich zu ihrer ureigensten Zweckbestimmung einladen zu verweilen, abzuschalten, zu entspannen, zu genießen und miteinander zu kommunizieren.

Die Gestaltung aller Bereiche der Gemeinschaftsverpflegung stellt uns vor die große Herausforderung, Küchentechnik, Hygienevorschriften, Standards, Wirtschaftlichkeit sowie Produktions- und Ausgabeprozesse mit Anforderungen an die Akustik, Beleuchtung, Wartezeiten, Repräsentation, Ergonomie, Kommunikation und Erholung in Einklang zu bringen.

Speisesäle werden nach unserer Erfahrung erst dann attraktiv, wenn die Gäste bei jedem Besuch die Wertschätzung spüren, die ihnen durch eine individuelle Strukturierung und Gestaltung entgegengebracht wird.

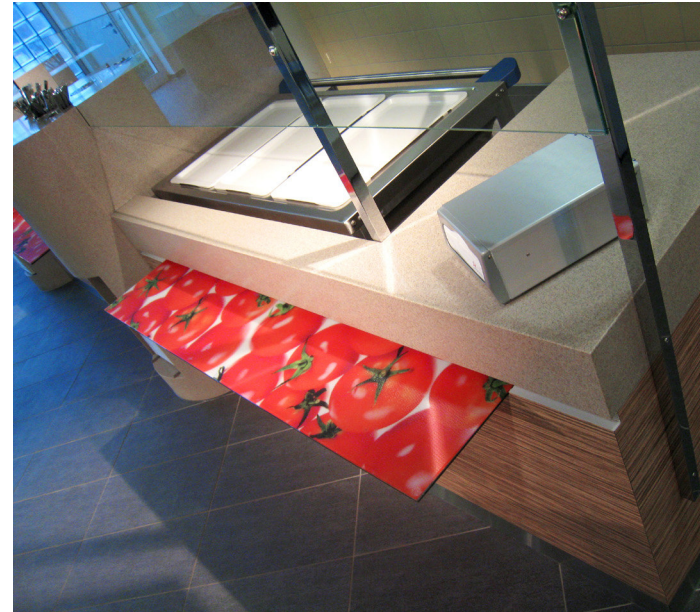
HABEN SIE SCHON EINMAL ÜBERLEGT, WIE ASSOZIATIV ALLEIN DIE NAMENSGEBUNG SEIN KANN?

Eine wichtige Aufgabe sehen wir in der besonderen Gestaltung eines Speisesaals für Patienten medizinischer Einrichtungen. Warum? Weil ein Klinikaufenthalt für Patienten oft mit räumlicher Fremde, persönlicher Distanz, Desorientierung oder auch Deindividualisierung verbunden ist. Unter diesen Umständen kann der Besuch des Speisesaals zu einer wichtigen sozialen Aktionsmöglichkeit gegen Einsamkeit, Langeweile oder Traurigkeit für die Patienten werden.

Umso wichtiger wird die harmonische Atmosphäre eines funktional und gleichzeitig sehr individuell gestalteten Speisesaals, die den Genesungsprozess des Patienten genauso wie das Wohlbefinden der Klinikmitarbeiter positiv beeinflussen kann.

UNSERE LEISTUNG

- Konzeption, Planung und Realisierung
- Netzwerk von Beratern und Planern für die Prozessgestaltung in der Großküchenplanung



Rehabilitation und Heime

Eine Rehaklinik oder ein Heim sollten ein Ort des Wohnens für Menschen in einer bestimmten Lebenssituation sein. Ob krank oder alt, unser Ziel ist, dass sich jeder Patient in Einrichtungen wie diesen so wohl wie möglich fühlt.

DAS GEBÄUDE KANN DIE THERAPIE LEBEN UND ALLE DAMIT VERBUNDENEN PROZESSE.

Der Raum soll für sich sprechen, die Gestaltung sich wie ein roter Faden durch alle Bereiche ziehen, leiten und beruhigen.

Die individuellen Interessen aller Nutzer werden in unseren Konzepten nachhaltig berücksichtigt. Dabei ist die Gestaltung medizinischer und sozialer Einrichtungen eine verantwortungsvolle Aufgabe. Der Patient und Bewohner möchte so schnell wie möglich genesen oder so lange wie möglich mobil und aktiv bleiben, sein Umfeld soll dies unterstützen. Die offensichtliche Wertschätzung, die ihm entgegengebracht wird, dankt er mit Weiterempfehlung. Und es gibt keinen besseren Werbeträger als zufriedene Kunden, Klienten, Bewohner und deren Familien. So werden sich Hilfebedürftige mit einem guten Gefühl ganz bewusst für ihre Einrichtung entscheiden.

In unserem Fokus stehen also auch ihr wirtschaftlicher Erfolg, nachhaltige Konzepte, Flexibilität und Effizienz. Es ist eine spannende Gradwanderung zwischen Standardisierung und Individualisierung, zwischen Minimalismus und dem gewissen Etwas.

UNSERE LEISTUNG

- Konzeption, Planung und Realisierung
- Farb- und Materialkonzeption, Beleuchtung und Akustik
- Leit- und Orientierungssystem
- Netzwerk von Fachplanern für Architektur und technische Anlagen
- Netzwerk erfahrener und leistungsfähiger Handwerksbetriebe



Therapie- und Arztpraxen

An die Planung und Gestaltung einer Therapie- oder Arztpraxis werden hohe Ansprüche gestellt. Im Fokus stehen dabei u.a. Vorschriften für Hygiene und Sicherheit, Kostenminimierung und Effizienz. Der moderne Therapeut oder Arzt versteht sich heute als Dienstleister und unterliegt wirtschaftlichen Zwängen, wie jeder andere freie Unternehmer auch, denn der Konkurrenzdruck ist groß.

IST IHR PATIENT SCHON KUNDE?

Eine professionelle Selbstdarstellung ist neben der Fachkompetenz und der medizinischen Ausstattung ein unerlässliches Mittel, Patienten zu gewinnen und die Mitarbeitermotivation im Sinne des Servicegedankens zu steigern. Hierzu zählen ein an den Abläufen orientiertes Raumprogramm mit funktional und detailliert geplanter Einrichtung, attraktiv und harmonisierend gestaltete Räume, Briefpapier, Logo und ein ansprechendes Beschilderungssystem schon außerhalb der Praxis.

IHR ALLEINSTELLUNGSMERKMAL ZU VISUALISIEREN, IST UNSERE AUFGABE.

Wir unterstützen Sie dabei, aus einem kranken Patienten einen zufriedenen Kunden zu machen. Insbesondere Selbstzahler erwarten eine besondere Aufmerksamkeit durch Ihren Service, die Behandlung und das Ambiente.

UNSERE LEISTUNG

- Standortanalysen und Bestandsaufnahmen
- Funktionsplanung
- Gestaltungsplanung und Realisierung
- Farb- und Materialkonzeption, Beleuchtung und Akustik
- Netzwerk für Marketingkonzept und Umsetzung, print und web
- Netzwerk von Fachplanern für Architektur, medizinische und technische Anlagen
- Netzwerk erfahrener und leistungsfähiger Zulieferer- und Handwerksbetriebe



Therapie- und Arztpraxen

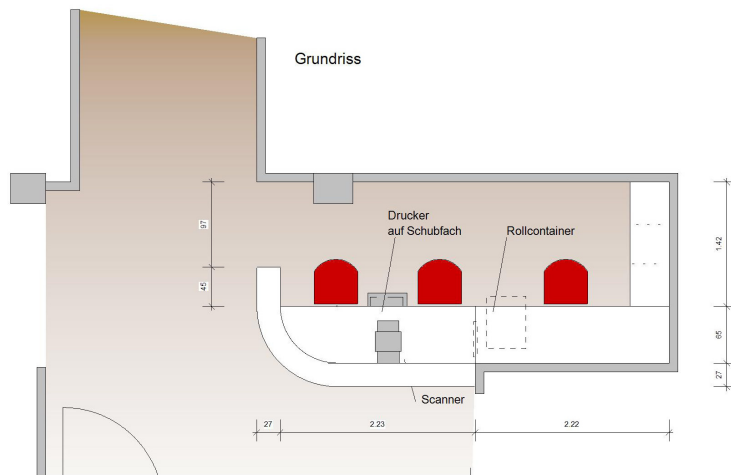
DER ERSTE EINDRUCK IST ENTSCHEIDEND

Der Empfangsbereich in der Praxis bestimmt den ersten flüchtigen Eindruck - und damit vieles mehr. Die Kompetenz des Arztes wird hier zum ersten Mal vom Patienten subjektiv beurteilt.

DER ZWEITE EINDRUCK HÄLT LÄNGER

Im Gespräch mit dem Empfangspersonal wird das Bild von der Philosophie und Kompetenz der Praxis vollständig. Werde ich freundlich empfangen und gut beraten? Die Beziehung zwischen Patient und Praxisteam soll den ersten guten Eindruck nachhaltig stärken.

Wir planen Ihre komplexen Betriebsabläufe im Empfangsbereich ein. Moderne Technik und Stauraum für Papierkram finden Berücksichtigung. Arbeitsergonomie und Diskretion sind selbstredend, damit auch ihre Mitarbeiter sich am Arbeitsplatz wohl fühlen. Ihre Freude und Motivation werden sich wie von selbst auf Ihre Patienten übertragen.



Arbeitswelten

Globale Unternehmensstrukturen und flexible Arbeitszeiten haben die Arbeitsmuster im Büro stark verändert. Die Bedeutung von externer und interner Kommunikation und Interaktion steigt, Prozesse am Arbeitsplatz verändern sich. Büroarbeit heute kann klassisch im Büro, zu Hause, im Café oder am Flughafen stattfinden.

IN DER ARBEITSWELT DES BÜROS GIBT ES UNTERSCHIEDLICHE GEWERKE, WIE AUF EINER BAUSTELLE.

Der Kreative, der viel Raum für Inspiration und Kommunikation braucht. Den Verarbeiter, der in wiederkehrenden Abläufen Struktur am Platz und konzentrierte Ruhe braucht. Den Moderator, der kommuniziert, vermittelt und intern verteilt. Den Weltenbummler, der flexibel in Zeit und Raum überall für die Vernetzung und den Informationsfluss zuständig ist.

Die Ergonomie und Gestaltung des Arbeitsplatzes soll die einzelnen Arbeitsweisen unterstützen. Die Arbeitsumgebung der Menschen, die das know-how des Unternehmens sind, trägt maßgeblich zu deren Motivation und so zur Produktivität des Unternehmens bei.

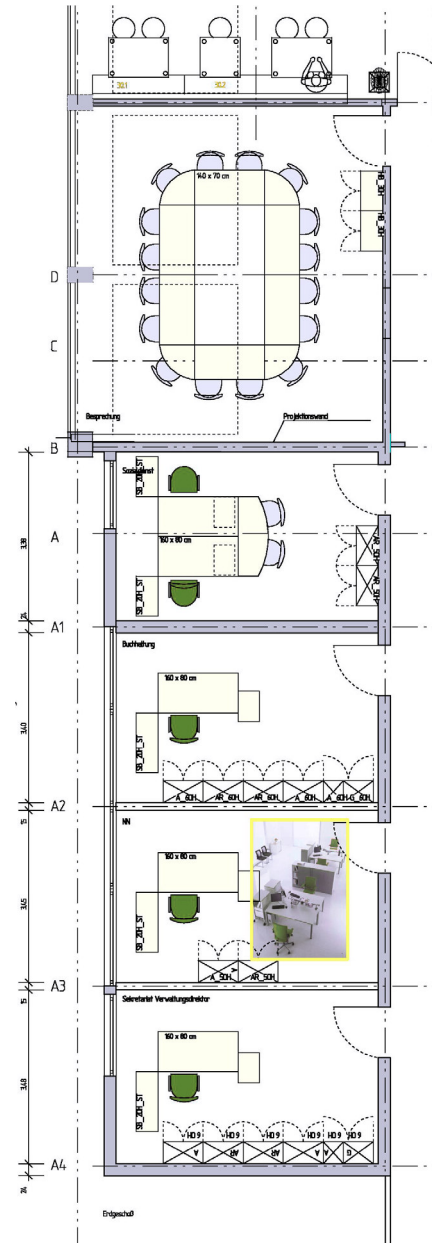
WIR ENTWICKELN RAUMKONZEPTE, DIE

- konzentriertes Arbeiten am Platz oder Mobilität berücksichtigen
- den Austausch von Erfahrungen und die Präsentation von Wissen ermöglichen
- Pause und soziale Kreativität fördern

Lassen sie uns gemeinsam die Potenziale Ihrer Mitarbeiter mobilisieren.

UNSERE LEISTUNG

- Bestandsaufnahme und Prozessanalyse
- Funktionsplanung
- Gestaltungsplanung und Realisierung
- Farb- und Materialkonzeption, Beleuchtung und Akustik
- Produktauswahl und Beschaffung



Individuelles

Individuelle Kreativität ist zum Inbegriff privater Selbstverwirklichung und gewerblicher Imagebildung geworden.

INNENARCHITEKTUR IST WEIT MEHR ALS DIE AUSWAHL VON MÖBELN UND MATERIALIEN.

Wir entwickeln unter Berücksichtigung von Akustik, Materialität, Haptik, Licht und Farbe innovative Raum-Konzepte und verwandeln leere Gebäudehüllen in Lebens- und Erlebnisräume.

Die Arbeit von Innenarchitekten stellt eine ganzheitliche Leistung dar. Kreativität und Verantwortungsbewusstsein werden gebraucht, damit unsere private und öffentliche Umwelt menschengerecht gestaltet wird.

Konzeptionelle und kreative Gedanken werden in einen Gesamtzusammenhang gebracht, sortiert, strukturiert und unter soziokulturellen Aspekten auf Nutzbarkeit geprüft.

IHRE AUFGABENSTELLUNG IST UNSERE INSPIRATION FÜR DIE KREATIVE SUCHE NACH LÖSUNGEN.

Wir denken divergent, unkonventionell, vielfältig, originell, abstrakt, zielorientiert und organisiert.

UNSERE LEISTUNG

- Bestandsaufnahme und Prozessanalyse
- Funktionsplanung
- Gestaltungsplanung und Realisierung
- Farb- und Materialkonzeption, Beleuchtung und Akustik
- Produktauswahl und Beschaffung



Individuelles

Individuelle Kreativität ist zum Inbegriff privater Selbstverwirklichung und gewerblicher Imagebildung geworden.

INNENARCHITEKTUR IST WEIT MEHR ALS DIE AUSWAHL VON MÖBELN UND MATERIALIEN.

Wir entwickeln unter Berücksichtigung von Akustik, Materialität, Haptik, Licht und Farbe innovative Raum-Konzepte und verwandeln leere Gebäudehüllen in Lebens- und Erlebnissräume.

Die Arbeit von Innenarchitekten stellt eine ganzheitliche Leistung dar. Kreativität und Verantwortungsbewusstsein werden gebraucht, damit unsere private und öffentliche Umwelt menschengerecht gestaltet wird.

Konzeptionelle und kreative Gedanken werden in einen Gesamtzusammenhang gebracht, sortiert, strukturiert und unter soziokulturellen Aspekten auf Nutzbarkeit geprüft.

IHRE AUFGABENSTELLUNG IST UNSERE INSPIRATION FÜR DIE KREATIVE SUCHE NACH LÖSUNGEN.

Wir denken divergent, unkonventionell, vielfältig, originell, abstrakt, zielorientiert und organisiert.

UNSERE LEISTUNG

- Bestandsaufnahme und Prozessanalyse
- Funktionsplanung
- Gestaltungsplanung und Realisierung
- Farb- und Materialkonzeption, Beleuchtung und Akustik
- Produktauswahl und Beschaffung

